

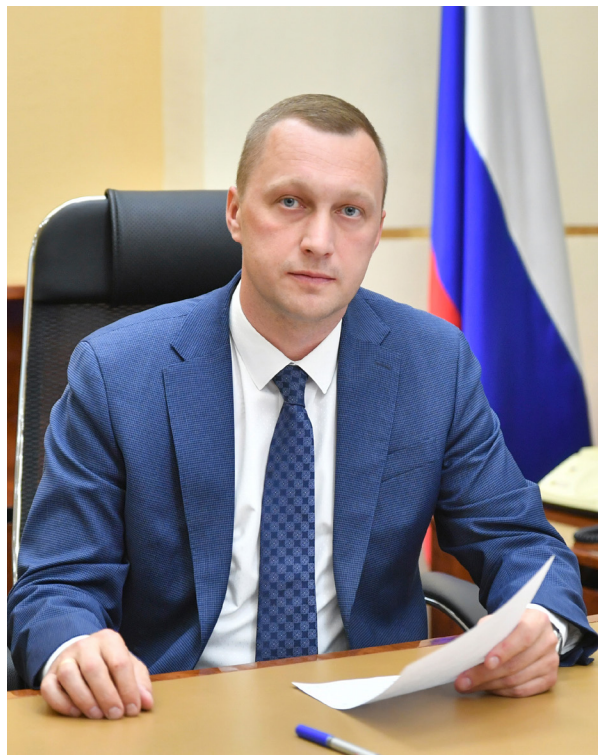


САРАТОВСКАЯ  
ОБЛАСТЬ



# ГИД ДЛЯ ИНВЕСТОРА





## Роман БУСАРГИН

Губернатор Саратовской области

## УВАЖАЕМЫЕ ПАРТНЁРЫ!

Саратовская область – это регион, обладающий внушительными промышленными, кадровыми и природными ресурсами.

Мы активно строим удобную для бизнеса и населения инфраструктуру, дороги, детские сады и школы, медицинские центры, открываем новые промышленные предприятия. Собираем рекордный урожай, решаем задачи по импортозамещению, выходим на внешние рынки и применяем инновационные технологии во всех отраслях.

В настоящее время в Саратовской области уже реализуется ряд перспективных инвестиционных проектов, потенциал нашего региона позволяет нам двигаться вперёд и рассматривать новые возможности для плодотворного сотрудничества.

Наш ключевой приоритет в сфере инвестиций – поддержка и сопровождение инвесторов на всех этапах. В области уже принят комплекс мер для развития благоприятного инвестиционного климата – это различные преференции и налоговые льготы, территория опережающего развития, особая экономическая зона, создаются индустриальные парки.

Мы активно ищем возможности для улучшения наших позиций. Открыты для всех инвесторов. Готовы к реализации проектов любого масштаба.



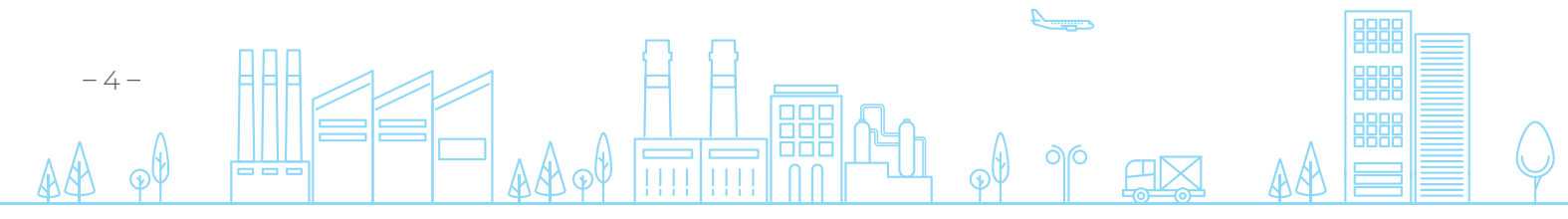


## КРАЙ ПЛОДОРОДНОЙ ЗЕМЛИ И КУЛЬТУРНЫЙ ЦЕНТР ПОВОЛЖЬЯ

Саратовская область – это волжская природа, простирающаяся от степных тюльпанов на юге до многовековых сосен на севере, самобытные города, сохранившие дух ушедших эпох, богатейшие для глубинки собрания предметов искусства и старины, места, связанные с выдающимися личностями и историческими событиями. Область расположена на берегу одной из самых широких и длинных водных магистралей не только в стране, но и в мире.


Здесь, на берегу Волги, уже более 400 лет стоит Саратов – некогда крупный купеческий центр страны, а сегодня – второй по площади город в России после Москвы, край плодородной земли и «золота» региона – пшеницы и подсолнечника, музейный и театральный центр провинции. В областном центре создана самая большая по протяжённости пешеходная зона в Европе – длиной 8 км.


С Саратовской областью связаны юношеские годы первого космонавта Юрия Гагарина, здесь он приземлился после первого полёта в космос, отсюда начался новый этап в развитии космической науки и эпохи освоения космоса.








# КОНКУРЕНТНЫЕ ПРЕИМУЩЕСТВА

 Высокий кадровый и научный потенциал


 Удобное месторасположение и развитая логистика


 Более 600 свободных инвестиционных площадок различного назначения


 Режим наибольшего благоприятствования для инвесторов


 Оперативное решение вопросов обеспечения инфраструктурой

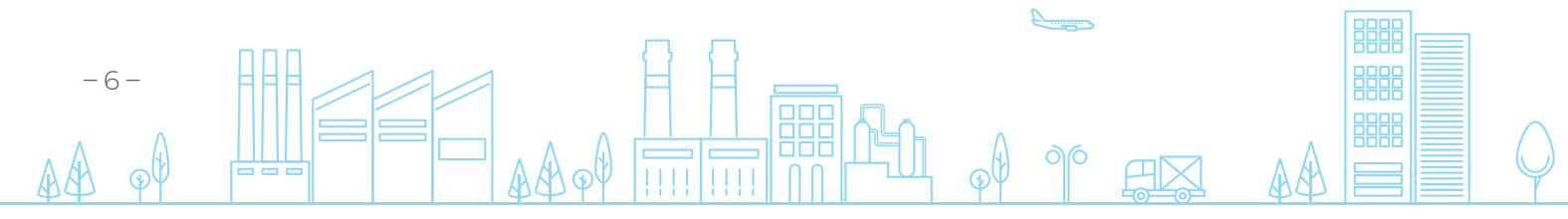
 Энергопрофицитность

 Дифференцированная ресурсно-сырьевая база

 Благоприятные почвенно-климатические условия

 Низкая себестоимость строительства жилья, промышленной и коммерческой недвижимости

 Собственная региональная газодобыча, полная газификация населённых пунктов и предприятий





## НАУЧНЫЙ ПОТЕНЦИАЛ

**59**

предприятий,  
осуществляющих  
научные исследования  
и разработки

**17**

образовательных  
учреждений высшего  
образования

**50**

профессиональных  
образовательных  
организаций

**34**

отраслевых научно-  
исследовательских  
института  
и организации

**8**

научных  
учреждений  
Российской  
академии наук



## ТРУДОВЫЕ РЕСУРСЫ

**2 404,9**

тысяч человек –  
население  
Саратовской области

**1 189,1**

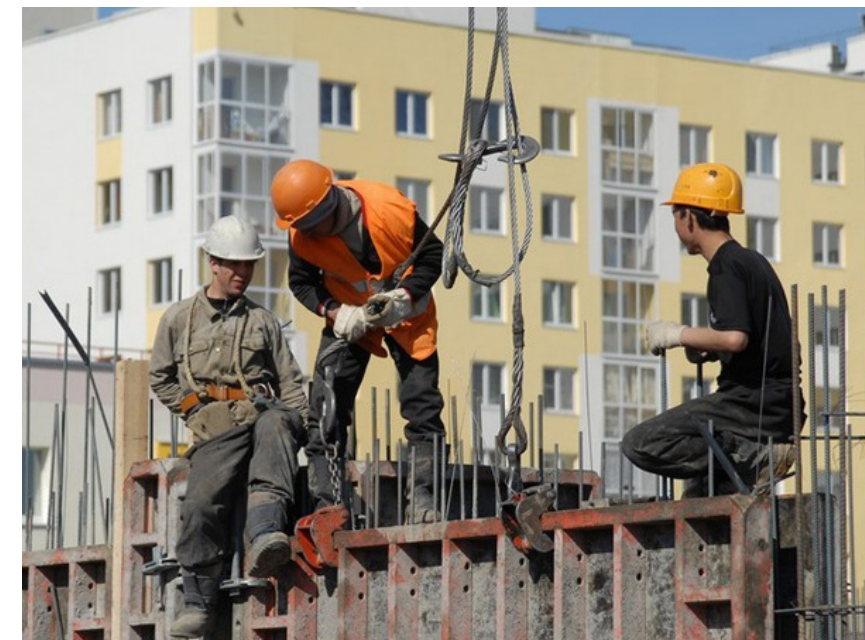
тысяч человек –  
экономически  
активное население

**1 148,8**

тысяч человек –  
занято  
в экономике

**28,7%**

доля рабочей силы  
с высшим  
профессиональным  
образованием









## НАЛИЧИЕ ЗАПАСОВ И ПОЛЕЗНЫХ ИСКОПАЕМЫХ

### 1 ТРЛН М<sup>3</sup>



запасов газа на территории Саратовской области



Мел, известняки



Глинистые породы для производства кирпича, керамзита, цемента



Пески и песчаники



Минеральные воды: бальнеологические, лечебные, столовые высокого качества



Сланцевый кокс

### 700 млн тонн



запасов нефти на территории Саратовской области



Сера



Фосфориты



Кремнистые породы



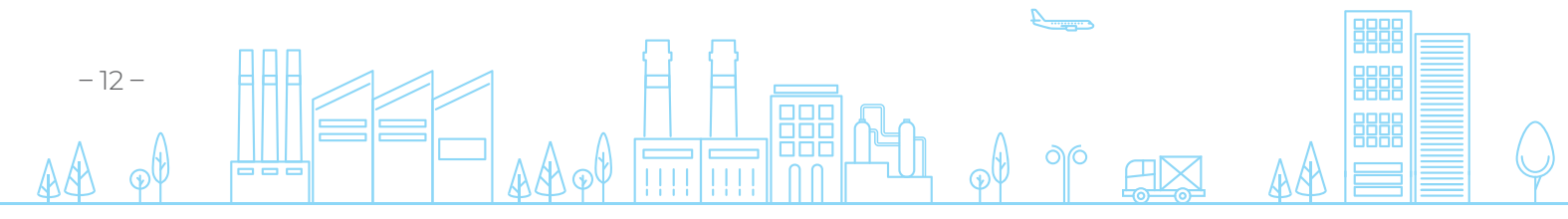
Редкоземельный металл рений



Калийные и магниевые соли


## ПРИОРИТЕТНЫЕ НАПРАВЛЕНИЯ РАЗВИТИЯ

- Разработка Савельевского, Озинского, Коцебинского месторождений и добыча горючих сланцев
- Утилизация попутного нефтяного газа
- Модернизация производств и внедрение новых технологий для выпуска строительных и отделочных материалов








# ТРАНСПОРТНАЯ ИНФРАСТРУКТУРА


 р. Волга – водное сообщение с выходом в Каспийское, Средиземное, Балтийское и Баренцево моря

 Речной порт

 9 федеральных трасс

 Международный аэропорт

 Юго-Восточная и Приволжская железные дороги

 Развитая сеть общественного транспорта





# СТРОИТЕЛЬСТВО ЗАПАДНОГО ОБХОДА САРАТОВСКОГО УЗЛА ПРИВОЛЖСКОЙ ЖЕЛЕЗНОЙ ДОРОГИ

Увеличение пригородного железнодорожного движения в черте г. Саратова

Освоение дополнительного объёма перевозки грузов через Саратовский узел в размере **46 МЛН ТОНН**

Вынос вагонопотока опасных грузов за предел городской черты



# МЕЖДУНАРОДНЫЙ АЭРОПОРТ «ГАГАРИН»

**1 000 000**

человек –  
пропускная  
способность  
аэровокзала

**23 000 м<sup>2</sup>**

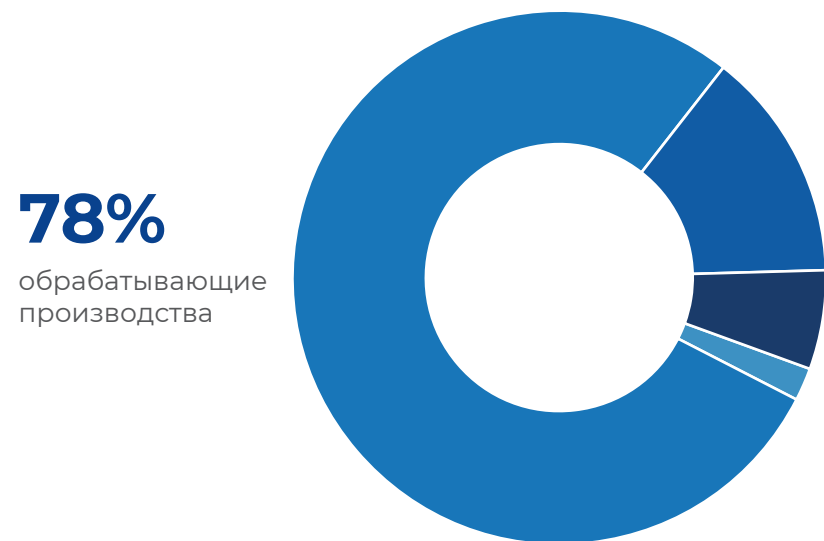
общая площадь  
терминала

**25**

стоянок  
воздушных  
судов



# СТРУКТУРА ПРОМЫШЛЕННОСТИ



**14%**  
обеспечение электроэнергией, газом и паром; кондиционирование воздуха

**6%**  
добыча полезных ископаемых

**2%**  
водоснабжение; водоотведение, организация сбора и утилизации отходов, деятельность по ликвидации загрязнений

# ДОЛЯ ПРОИЗВОДСТВА В МАСШТАБАХ СТРАНЫ

**15,8%**  
серной кислоты

**11,3%**  
диванов

**10,6%**  
подшипников

**12,5%**  
минеральных удобрений

**3,9%**  
электроэнергии

**3,3%**  
синтетических моющих средств





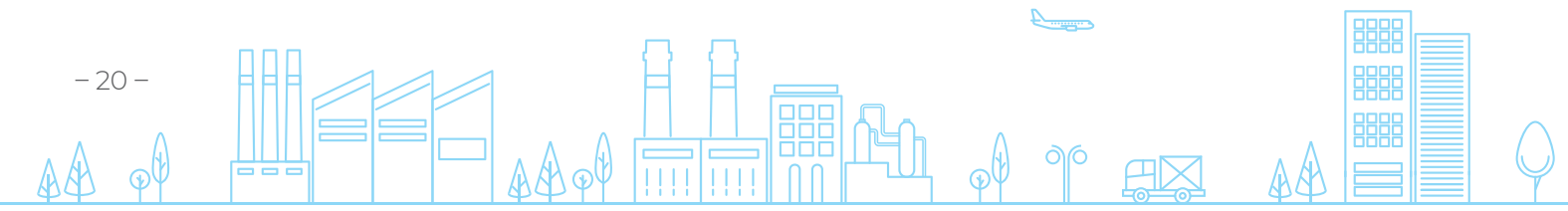
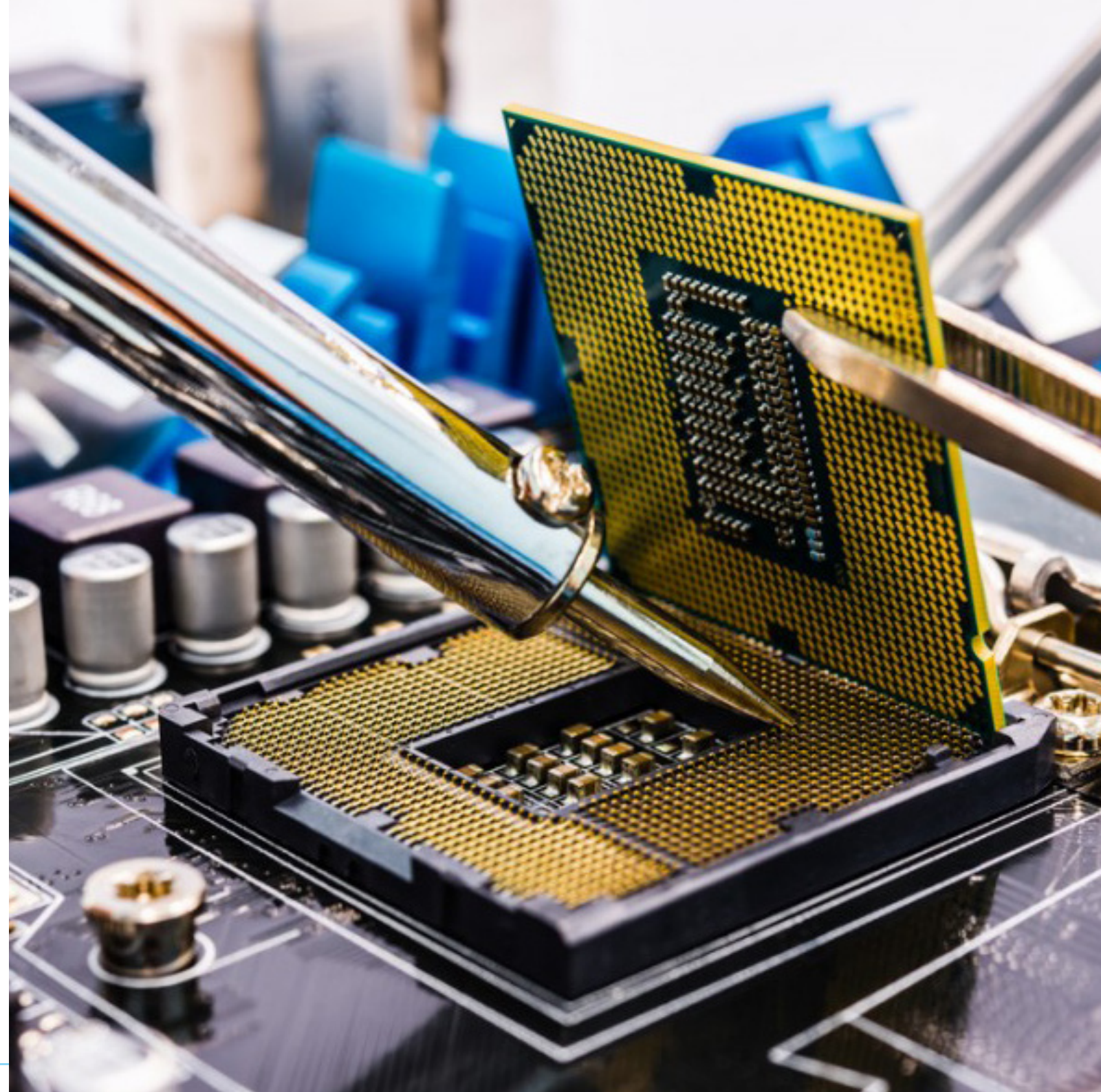
# ПЕРСПЕКТИВНЫЕ НАПРАВЛЕНИЯ РАЗВИТИЯ ПРОМЫШЛЕННОГО КОМПЛЕКСА

## В РАМКАХ ПРОИЗВОДСТВЕННЫХ ЦЕПОЧЕК

- **электронные компоненты:** АО «НПП «Алмаз», АО «НПЦ «Алмаз-Фазотрон», АО «НПП «Контакт»
- **электротехническое оборудование:** АО «Саратовский электротехнический завод»
- **специализированное контрольно-измерительное оборудование:** ООО «НПФ «Моссар», ООО «Рубеж», ПАО «СЭЗ им. Серго Орджоникидзе»
- **сигнализаторы загазованности:** ООО ЭПО «Сигнал»
- **оборудование для топливно-энергетического комплекса:** ООО Завод «Газпроммаш», ООО «Завод «Нефтегазоборудование», АО «Газаппарат», ООО «Фойт Гидро»

**100,5%**

индекс  
промышленного  
производства





# ВЕДУЩИЕ ПРЕДПРИЯТИЯ РЕГИОНА



## НЕФТЕХИМИЧЕСКИЙ КЛАСТЕР

- ПАО «Саратовский НПЗ»
- ООО «Саратоворгсинтез»
- Балаковский филиал  
АО «Апатит»



## МЕБЕЛЬНЫЙ КЛАСТЕР

- ООО «Мебельная  
фабрика Мария»
- ООО «Король диванов»



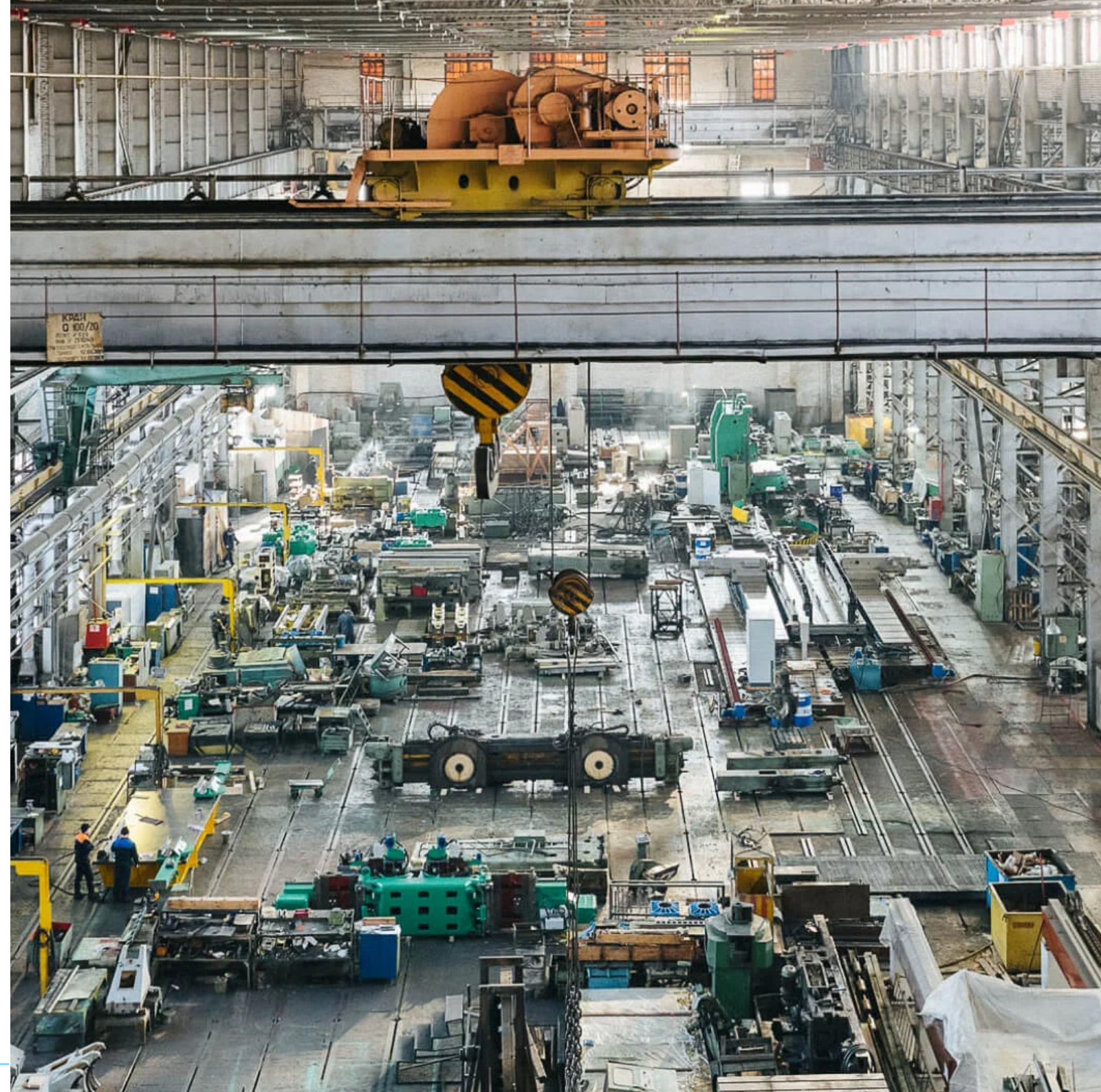
## МАШИНОСТРОИТЕЛЬНЫЙ КЛАСТЕР

- АО «Завод  
Металлоконструкций»
- АО «Трансмаш»



## МЕТАЛЛУРГИЧЕСКИЙ КЛАСТЕР

- АО «Металлургический  
завод Балаково»
- АО «Балаково–  
Центролит»





# ЭНЕРГЕТИКА РЕГИОНА

## 6614 МВт

суммарная мощность электростанций



## 13,05 млрд кВт/ч

региональное потребление



## 105 МВт

суммарная мощность солнечных электростанций



## 189,9 МВт

суммарная мощность планируемого ветропарка



## 72 МВт

планируемое увеличение мощности солнечных электростанций



## САРАТОВСКАЯ ГЭС

является крупным энергетическим объектом региона с ежегодной выработкой более 5,67 млрд кВт·ч

## ЭНЕРГЕТИЧЕСКИЙ УЗЕЛ

является одним из крупнейших в России, состоит из Саратовской ГЭС, ТЭЦ-4, Балаковской АЭС, Балаковского филиала АО «Апатит»

## БАЛАКОВСКАЯ АЭС

обеспечивает пятую часть производства электричества в ПФО и шестую часть выработки всех АЭС страны





# ИНФОРМАЦИОННЫЕ ТЕХНОЛОГИИ

**БОЛЕЕ  
90**

крупных и средних  
предприятий  
ИТ-индустрии области

**СВЫШЕ  
5200**

человек – общее  
количество занятых  
в ИТ-сфере

**104%**

темп роста по сравнению  
с предыдущим годом

## ПРЕДСТАВИТЕЛЬСТВА КРУПНЫХ ОТЕЧЕСТВЕННЫХ КОМПАНИЙ





# СЕЛЬСКОЕ ХОЗЯЙСТВО

## 1 МЕСТО

по выпуску растительного масла среди регионов ПФО (**более 530 тыс. тонн**)

## 1 МЕСТО

по экспорту продукции АПК среди регионов ПФО (**526,8 млн долларов**)

## 1 МЕСТО

по валовому сбору зерновых и зернобобовых культур среди регионов ПФО (**7114,9 тыс. тонн**)

## 1 МЕСТО

по сбору подсолнечника среди регионов РФ (**2,3 млн тонн**)

## 1 МЕСТО

по валовому сбору овощей открытого (**280,4 тыс. тонн**) и закрытого (**39,8 тыс. тонн**) грунта среди регионов ПФО



## КЛАСТЕР ОВОЩЕЙ ЗАКРЫТОГО ГРУНТА

### 5

крупных тепличных хозяйств

### 123,9 га

общая площадь теплиц

### 39,8

тысяч тонн – валовой сбор овощей закрытого грунта



## ПРИОРИТЕТНЫЕ НАПРАВЛЕНИЯ РАЗВИТИЯ АПК



Модернизация и расширение площадей орошаемых участков



Модернизация и создание дополнительных мощностей хранения зерновых и масличных культур



Мясо-шерстяное овцеводство



Создание производств по глубокой переработке сельскохозяйственных культур



Реконструкция и строительство оптово-распределительных центров



Молочное и мясное скотоводство

## ПРЕИМУЩЕСТВА РЕГИОНА



Наличие свободных земель сельскохозяйственного назначения и их низкая стоимость

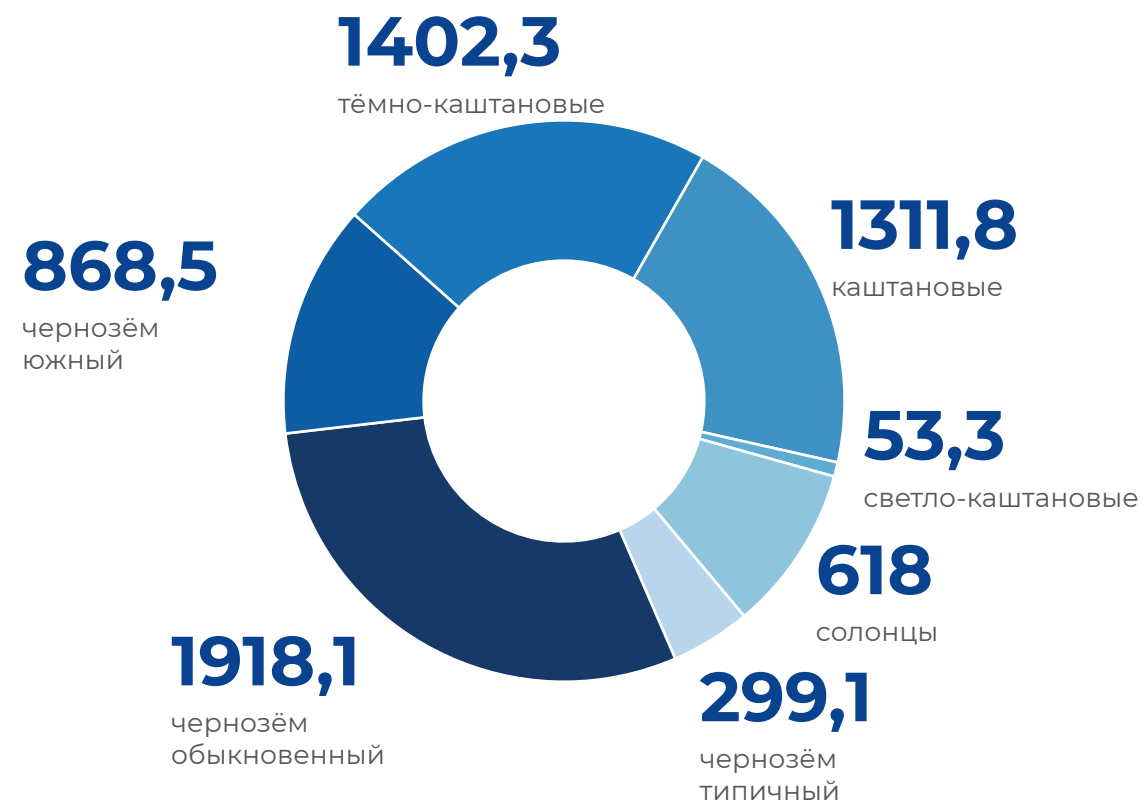


Высокий научный потенциал в сельскохозяйственной сфере



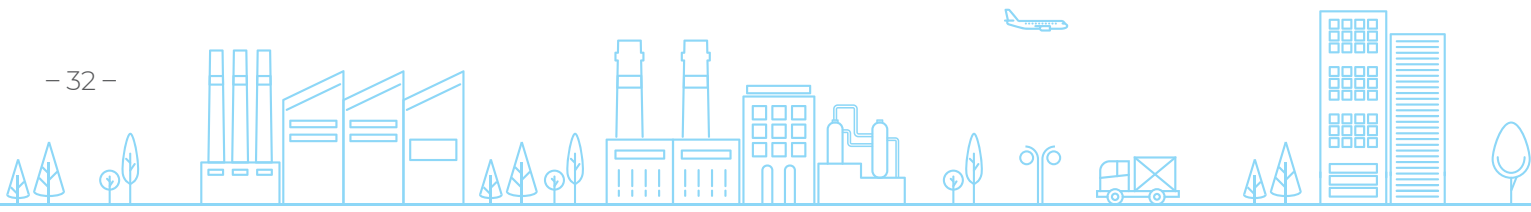
Близость к рынкам сбыта

## СТРУКТУРА ПОЧВ САРАТОВСКОЙ ОБЛАСТИ, тыс. га





# ПИЩЕВАЯ И ПЕРЕРАБАТЫВАЮЩАЯ ПРОМЫШЛЕННОСТЬ



# ЭКОНОМИЧЕСКИЙ ПОТЕНЦИАЛ



АНО «ЦЕНТР ПОДДЕРЖКИ  
ЭКСПОРТА  
САРАТОВСКОЙ ОБЛАСТИ»

**1,11** ТРЛН Р

объём ВРП

**207,7** МЛРД Р

объём инвестиций  
в основной капитал

**1** МЕСТО

в ПФО по темпам роста  
частных инвестиций

## ЭКСПОРТ И ИМПОРТ

**25,7%**

рост общего экспорта  
региона по сравнению  
с 2021 годом

**4,1%**

рост общего импорта  
региона по сравнению  
с 2021 годом

**19,3%**

рост внешнеторгового  
оборота региона  
по сравнению с 2021 годом

**1** МЕСТО

в РФ по экспорту  
нитрилов

**4** МЕСТО

в РФ по экспорту  
подсолнечного масла

**110**

стран –  
торговых  
партнёров

**720**

экспортёров

### ОСНОВНЫЕ ПАРТНЁРЫ ПРИ ЭКСПОРТЕ:

Страны СНГ,  
Латинской Америки,  
Ближнего Востока  
и Африки

### ОСНОВНЫЕ ПАРТНЁРЫ ПРИ ИМПОРТЕ:

Страны СНГ  
и Азии





# ТУРИСТИЧЕСКИЙ ПОТЕНЦИАЛ

**БОЛЕЕ  
1 000 000**

туристов в год

**103**

туристические базы  
и базы отдыха

**87**

особо охраняемых  
природных  
территорий, в т.ч.  
Национальный парк  
«Хвалынский» и  
Государственный  
природный заказник  
«Саратовский»

**251**

гостиница

**23**

санаторно-курортные  
организации

**11**

театров

**27**

государственных  
музеев

**2651**

объект  
показа

**22**

усадьбы

**1**

государственный  
цирк



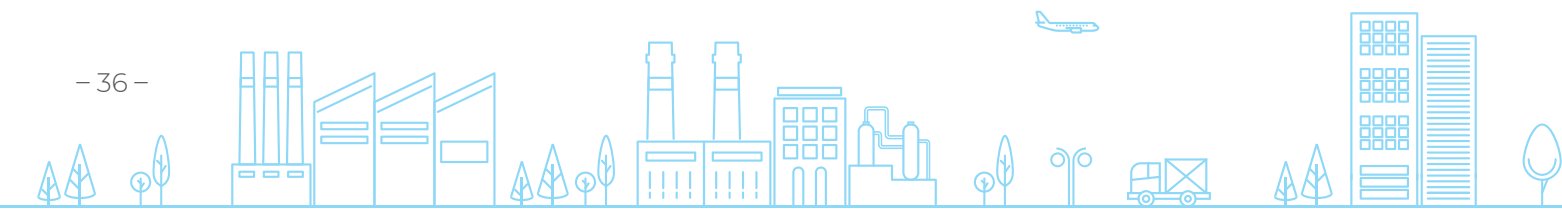
Утёс Степана Разина



Саратовская государственная консерватория  
имени Л.В. Собинова



Место приземления  
Ю.А. Гагарина





# УСПЕШНЫЕ ПРАКТИКИ ПРОЕКТОВ ГОСУДАРСТВЕННО-ЧАСТНОГО ПАРТНЁРСТВА

## АО «АЭРОПОРТЫ РЕГИОНОВ»

- Строительство международного аэропорта «Гагарин»

## ООО «ФРЕЗЕНИУС МЕДИКЛ КЕА ХОЛДИНГ»

- Создание медицинского амбулаторного Диализного центра в городах Балаково, Саратов и Энгельс

## ПАО «Т ПЛЮС»

- Модернизация городского теплосетевого комплекса

## УК «ЛИДЕР» – АО «СИТИМАТИК»

- Создание системы переработки и утилизации твёрдых бытовых отходов. Проект вошёл в число лучших региональных практик в сфере ЖКХ в России

## ООО «КОНЦЕССИИ ВОДОСНАБЖЕНИЯ – САРАТОВ»

- Модернизация коммунальной инфраструктуры г. Саратова, повышение качества и надёжности водоснабжения и водоотведения

# МЕРЫ ПОДДЕРЖКИ

ПОДРОБНЕЕ  
НА НАШЕМ  
ПОРТАЛЕ



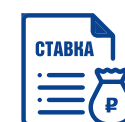
Предоставление земельного участка в аренду без проведения торгов



Снижение ставки налога на имущество организаций



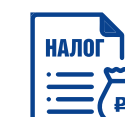
Освобождение от уплаты транспортного налога



Снижение ставки налога на прибыль организаций в части, зачисляемой в региональный бюджет



Соглашения о защите и поощрении капиталовложений (СЗПК)



Инвестиционный налоговый вычет



Региональный инвестиционный проект



Специальный инвестиционный контракт (СПИК 2.0)



Специальные меры поддержки ИТ-сферы



## ТЕРРИТОРИЯ ОПЕРЕЖАЮЩЕГО РАЗВИТИЯ «ПЕТРОВСК»

ТОР «Петровск» – экономическая зона с особым правовым режимом ведения бизнеса и льготными налоговыми условиями



**23**

свободные площадки  
Brownfield

**6**

земельных участков  
Greenfield

## ОСОБАЯ ЭКОНОМИЧЕСКАЯ ЗОНА ТЕХНИКО-ВНЕДРЕНЧЕСКОГО ТИПА «АЛМАЗ»

Особая экономическая зона технико-внедренческого типа создана на территории г. Саратова, Энгельсского и Балаковского муниципальных районов Саратовской области



### САРАТОВ

6 площадок общей площадью 55,7 га

### ЭНГЕЛЬС

1 участок площадью 9,1 га

### БАЛАКОВО

2 площадки общей площадью 59,1 га





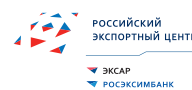
# ИНСТИТУТЫ РАЗВИТИЯ



Корпорация развития  
Саратовской области



Центр предпринимателя  
«Мой бизнес»



Центр поддержки экспорта



Гарантийный фонд  
для субъектов малого  
предпринимательства



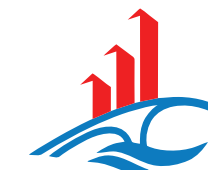
Фонд развития  
промышленности



Фонд микрокредитования  
субъектов малого  
предпринимательства



АО «КОРПОРАЦИЯ РАЗВИТИЯ  
САРАТОВСКОЙ ОБЛАСТИ» —  
АГЕНТСТВО РАЗВИТИЯ РЕГИОНА



- Сопровождение инвестиционных проектов по принципу «одного окна»
- Содействие компаниям в поиске кадров
- Привлечение финансовых ресурсов
- Подбор площадок
- Продвижение инвестиционных проектов

